
MESLEĐE YÖNELTME SEMİNERİ

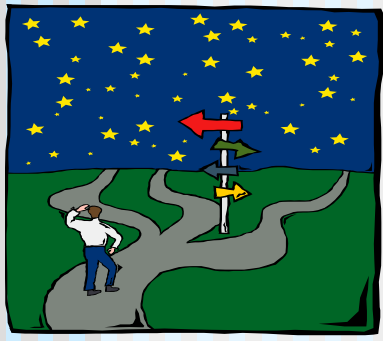
Bu Seminerin İinde;

- Meslek seimi neden hayatınızın dnm noktalarından biridir?
- Mesleğinin insan yaşamındaki yeri
- Mesleğe yönelme
- Meslek seme dneminde gençleri etkileyen faktrler



ŞU SIRALAR SİZİ EN ÇOK DÜŞÜNDÜREN ŞEY NEDİR?

- Zamanı kullanabilmeniz
- TERCİHLER DÖNEMİNDE HANGİ MESLEK DALLARINA YÖNELİK TERCİH YAPACAĞINIZ
- Üniversite sınavına hazırlanmak
- Sınava girip yüksek bir puan almak
- Kaç soru yaparsanız sizi ne kadar etkileyeceği



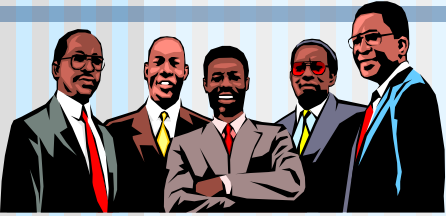
MESLEK SEÇİMİ NEDEN HAYATINIZIN DÖNÜM NOKTALARINDAN BİRİ?

- Bulduğunuz iş alanları büyük ölçüde mesleğinize bağlı olacak
- Sahip olduğunuz meslek yaşam biçiminizi etkileyecek
- Sahip olduğunuz mesleği sevip sevmemeniz başarı ve mutluluğunuzda etkili olacak

Maslow'un İhtiyaçlar Hiyerarşisi



MESLEĞİN İNSAN YAŞAMINDAKİ YERİ

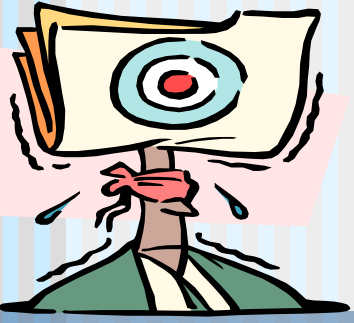


- ✓ Meslek yaşamı anlamlı kılar
- ✓ Size toplum içinde belli bir yer sağlar
- ✓ Meslek bir statü sembolüdür
- ✓ Meslek size bir sorumluluk yükler
- ✓ Gerçekleştirebileceğiniz performansı ortaya koyar
- ✓ Meslek olgunlaşmanızı sağlar ve yaratıcı olmanıza olanak tanır
- ✓ Meslek ekonomik özgürlük sağlar
- ✓ Meslek kendinizi gerçekleştirmenizi sağlar



MESLEĐE YÖNELME

- ❖ Kendinizi Tanımanız
- ❖ Mesleğın Özelliklerini Tanımanız
- ❖ Kendi Özellikleriniz ve Mesleğın Özellikleri Arasındaki Ortak Noktaları Araştırmamız



KENDİNİ TANIMA

İLGİLERİNİZ

- Mekanik
- Ticaret
- Sosyal Yardım vb.

YETENEKLERİNİZ

- Sözel Yetenek
- Sayısal Yetenek
- Şekil- Uzay Yeteneği vb.

DEĞERLERİNİZ

- Yaratıcılık
- Liderlik
- Kazanç vb.

SAĞLIĞINIZ

- Ruhsal Yönden
- Bedensel Yönden



KENDİNİZE ŞU SORUYU HIÇ SORDUNUZ MU?

■ 10 Yıl Sonra Nasıl Bir Yaşam İstiyorum?

- Nasıl Bir İş?
- Nasıl Bir İşyeri?
- Nasıl Bir Ev?
- Nasıl Bir Aile?
- Nasıl Arkadaşlar?
- Nasıl Bir Sosyal Yaşam? Vb.



MESLEĞİN ÖZELLİKLERİNİ TANIMA

- ✍ İşin adı ve Tanımı
- ✍ İşe Girme Olanakları
- ✍ İşin Özelliđi
- ✍ Çalışma Ortamı
- ✍ Öğrenim Biçimi ve Süresi
- ✍ İşe Giriş
- ✍ İşte İlerleme
- ✍ Kazanç Durumu
- ✍ Avantaj ve Dezavantajları



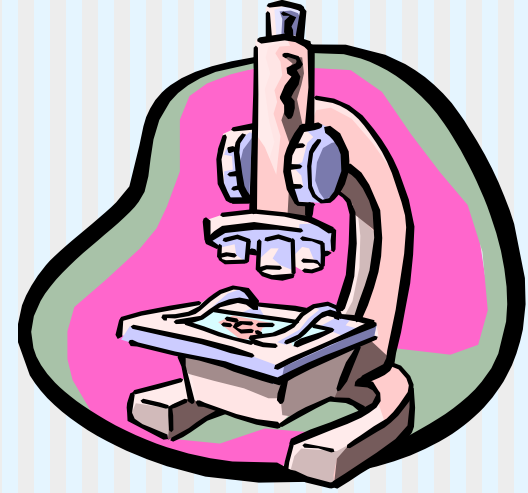
MESLEKLERİ TANIMA

- ↪ Yazılı ve görsel basında mesleklerle ilgili çıkan yayınlar
- ↪ Meslek odaları tarafından çıkarılan yayınlar, ÖSS amacıyla hazırlanan meslek tanıtım rehberleri
- ↪ İş ve İşçi Bulma Kurumu'nun meslek danışma merkezleri
- ↪ Mesleği yapan kişiler
- ↪ Mesleki eğitim veren kurumlar (Üniversiteler)
- ↪ Tüm özellikleri, iş bulma olanakları ve gelecekleri



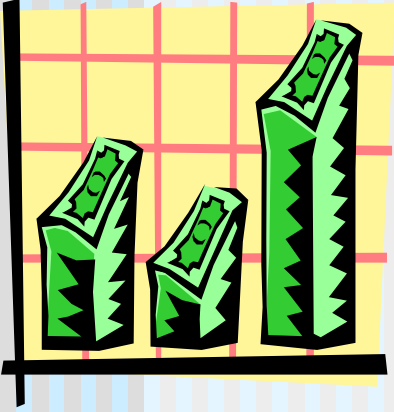
ORTAK NOKTALARI BELİRLEME

☒ Kendi özelliklerinizle mesleğin özellikleri ne derece uyuyor?



☒ Meslekle uyuşmayan özellikleriniz meslek yaşamınızı olumsuz yönde etkileyecek türden mi?

MESLEK SEÇME DÖNEMİNDE GENÇLERİ ETKİLEYEN FAKTÖRLER

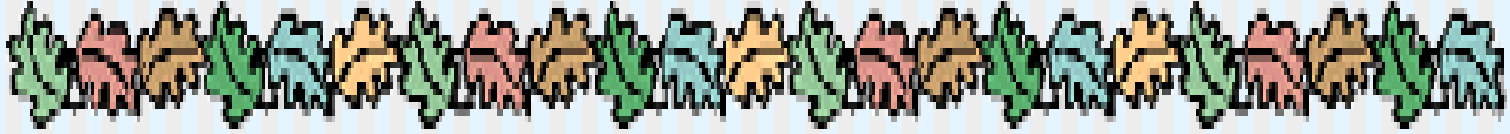


- ✓ Anne-babanın arzuları
- ✓ Beğenilen-sevilen kişilerin mesleklerine özenme
- ✓ Günümüzde popüler olan mesleği edinme
- ✓ Daha fazla para kazanılan mesleği seçme
- ✓ Toplum içinde saygınlığı olan meslekleri seçme

MESLEK SEÇME DÖNEMİNDE GENÇLERİ ETKİLEYEN FAKTÖRLER



- ✓ Öğretmenlerin uygun gördüğü meslekleri seçme
- ✓ Ulaşılması kolay olan meslekleri seçme
- ✓ İş bulması kolay olan meslekleri seçme
- ✓ Üniversiteye girmeyi kolaylaştıran, düşük puanla yerleşilen meslekler
- ✓ Mesleğin cazibesi
- ✓ Sevildiği sanılan meslekler
- ✓ Hayallerle geliştirilen idealdeki meslek



**BÜTÜN BU
ANLATTIKLARIMIZ
MESLEĞİNİZİ SEÇERKEN
DİKKAT EDECEĞİNİZ
NOKTALARDI**

AMA

UNUTMAMANIZ

GEREKEN EN

ÖNEMLİ ŞEY...

İŞİNİ SEVEN ÖĞRETMENLER

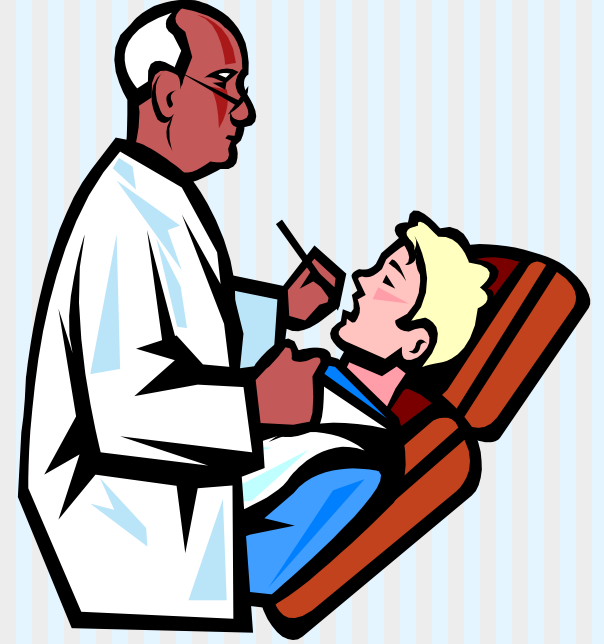


× BAŞARILI
ÖĞRENCİLER
YETİŞTİRİR

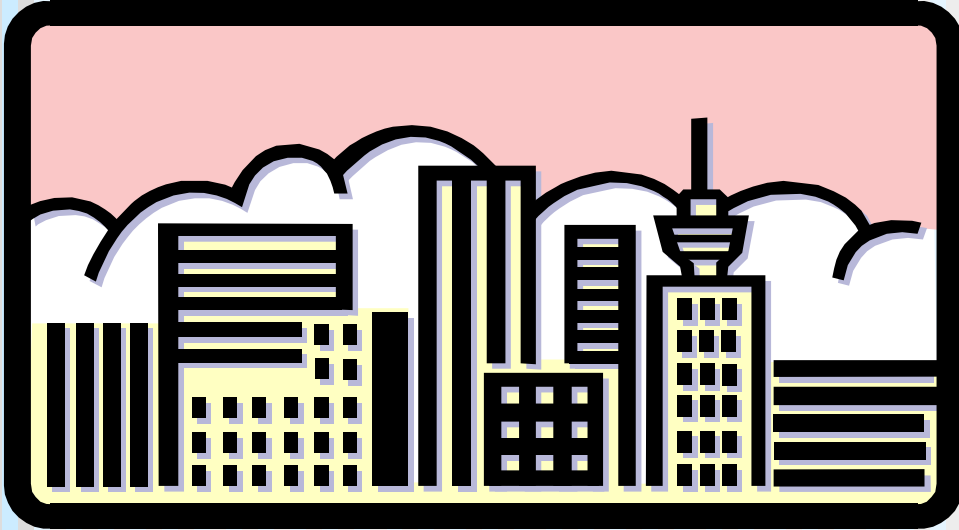


İŞİNİ SEVEN BİR DOKTOR

HASTALARIYLA
DAHA YAKINDAN
İLGİLENİR VE
ONLARI SAĞLIĞINA
KAVUŞTURMAKTAN
MUTLU OLUR



İŞİNİ SEVMİYEN BİR MÜHENDİS



**SAĞLAM
YAPILAR
YAPAMAZ**

YANI;



- ✓ **ÇALIŞARAK GEÇİRDİĞİNİZ ZAMAN**
- ✓ **GÖSTERECEĞİNİZ PERFORMANS**
- ✓ **YAPACAĞINIZ DOĞRU TERCİHLE BİRLEŞTİĞİNDE**
- ✓ **KAZANACAĞINIZ EN BÜYÜK ŞEY MUTLU BİR YAŞAM OLACAKTIR**